



**Offre à partir de 189 000 €**

# Réf. Maison 2 chambres à La Louvière  
Rue Auguste Saintes 43 - 7100 La Louvière



131 m<sup>2</sup>



2



1

**SRL L'Avenir Immobilier**

Place Roger Desaise 15, 6032 Mont-sur-Marchienne

e-mail: [info@avenir-immobilier.be](mailto:info@avenir-immobilier.be)

IPI 103 381

## # Réf. Maison 2 chambres à La Louvière

Adresse du bien :  
Rue Auguste Saintes 43 7100 - La Louvière

### Coordonnées du bien

Rue	Rue Auguste Saintes
N°	43
CP	7100
Ville	La Louvière
Pays	Belgique
Latitude	50.475002
Longitude	4.213422



### PARCELLE - DIMENSIONS ET AMÉNAGEMENTS

➔ Orientation façade avant	Nord-ouest
⚡ Déclivité	Plat
Largeur de la façade	2.00 m
Surface bâtie au sol	100.00 m²
Profondeur de la parcelle	26 m
Surface de la parcelle	171.00 m²
Largeur de la parcelle	5.00 m
Informations provenant du site du cadastre	





## # Réf. Maison 2 chambres à La Louvière

Adresse du bien :  
Rue Auguste Saintes 43 7100 - La Louvière

### Description globale du bien

Etat général	Bon
Surface habitable	119 m <sup>2</sup>
Surface totale	131 m <sup>2</sup>
Nombre de façades	2
Nombre d'étages	2
Nombre de pièces	11
Nombre de chambre(s)	2
Nombre de salle de bains	1
Type de propriété	Maison



### Descriptif extérieur

Jardin (terrain arrière)	
Aménagé pelouse	
Fermé murs clôtures	
Orientation sud-est	
Déclivité plat	
Terrasse (terrain arrière)	24 m <sup>2</sup>
	Orientation nord-ouest

### Aménagement intérieur

Rez-de-chaussée	66 m <sup>2</sup>
Séjour, cuisine, wc, buanderie, escalier 1, hall	
1er étage	28 m <sup>2</sup>
Chambre 1, salle de bains, escalier	
2ème étage	23 m <sup>2</sup>
Chambre 2, bureau	
Sous-sol	14 m <sup>2</sup>
Cave, escalier 1	

Rez-de-chaussée

Séjour



 superficie : 28.69 m<sup>2</sup>

Longueur : 7.15 m

Largeur : 4.22 m

**Sol**  
**Hauteur sous-plafond**  
**Type de plafond**  
**Éclairage**

Carrelage  
2.7 m  
Puits de lumière  
Points lumineux mural au  
plafond

**Prise(s) électrique(s)** 4  
**Escalier**  
Matériaux bois  
Droit

**Chauffage**  
Radiateur(s)  
Insert gaz

Rez-de-chaussée

Cuisine



 superficie : 19.30 m<sup>2</sup>

Longueur : 4.56 m

Largeur : 4.22 m

**Accès**

Terrasse

**Évier**

Simple  
Inox

**Plaque de cuisson**

Induction  
De la marque Whirlpool

**Hotte**

Hotte murale  
Évacuation extérieure  
De la marque Whirlpool

**Frigo**

Américain  
De la marque Samsung

**Lave-vaisselle**

Intégré  
De la marque Siemens

**Four**

Multifonction  
De la marque Whirlpool

**Îlot central**

**Fenêtre**

Oui  
Châssis PVC double vitrage  
volets roulant électrique  
matière pvc porte-fenêtre  
Carrelage

**Sol**

**Éclairage**

Spots encastrés  
Points lumineux au plafond

**Chauffage**

Radiateur(s)

**Placard**

Portes battantes



Rez-de-chaussée

Wc



 superficie : 1.32 m<sup>2</sup>

Longueur : 1.64 m

Largeur : 0.80 m

**WC**

Suspendu

**Sol**

Carrelage

**Lavabo**

Simple

**Hauteur sous-plafond**

2.6 m

**Murs**

Totalement carrelés

**Éclairage**

Points lumineux mural

Rez-de-chaussée

Buanderie



 superficie : 5.60 m²

Longueur : 3.11 m

Largeur : 1.80 m

**Fenêtre**

Châssis PVC double vitrage  
oscillo-battants

**Chauffage**

Radiateur(s)

**Sol**

Carrelage

**Evacuation d'eau**

1

**Hauteur sous-plafond**

2.2 m

**Arrivée d'eau**

Oui

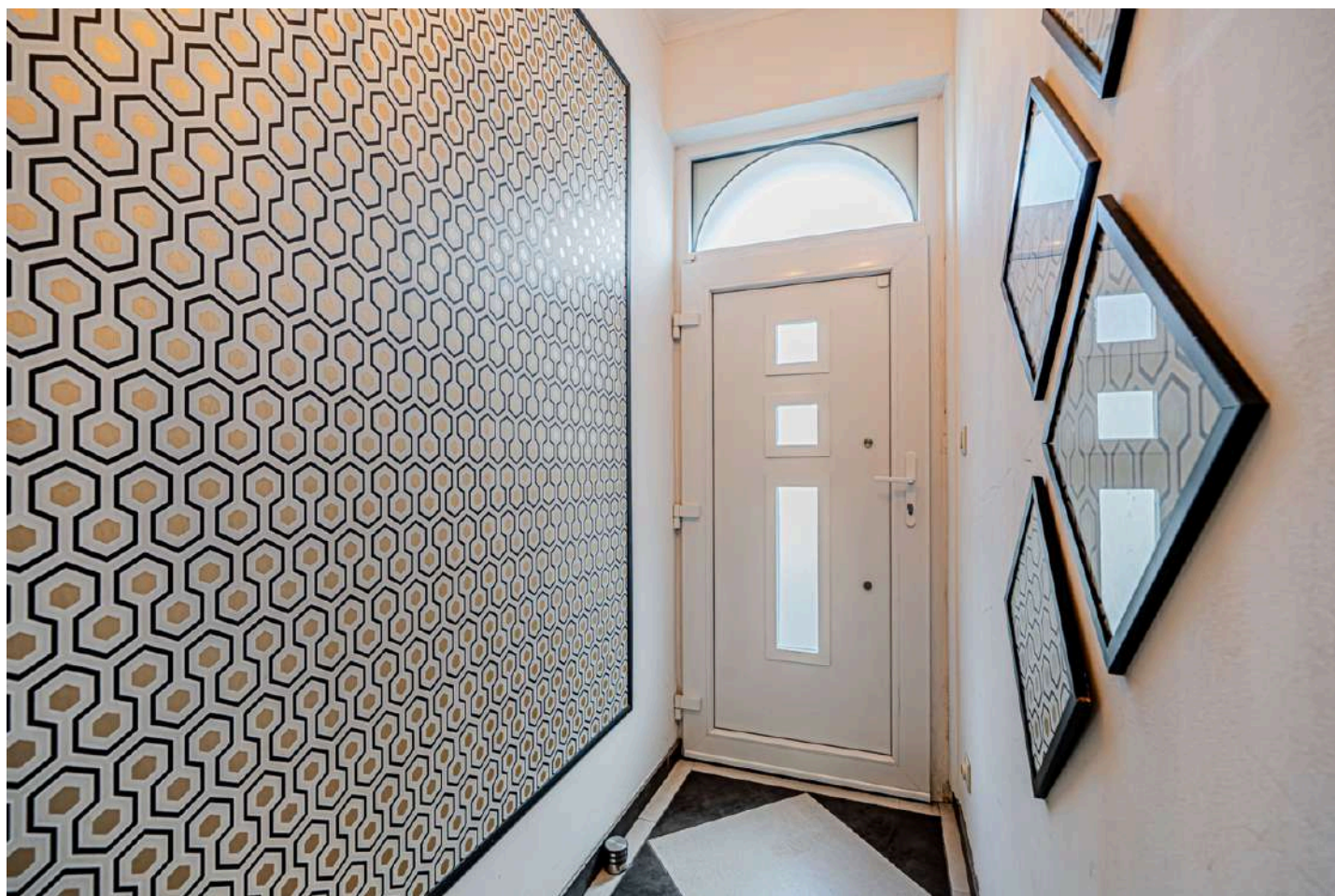
**Éclairage**

Points lumineux au plafond



Rez-de-chaussée

Hall



 superficie : 9.61 m<sup>2</sup>

Longueur : 4.24 m

Largeur : 2.71 m

Hauteur sous-plafond 2.7 m

Éclairage Points lumineux mural

Chauffage Radiateur(s)

Sol Carrelage



1er étage

Chambre 1



 superficie : 13.81 m<sup>2</sup>

Longueur : 4.23 m

Largeur : 3.26 m

**Fenêtre**

Châssis PVC double vitrage  
oscillo-battants volets roulant  
manuel matière pvc

**Éclairage**

Points lumineux au plafond

**Chauffage**

Radiateur(s)

**Prise(s) électrique(s)**

1

**Sol**

Parquet

**Hauteur sous-plafond**

2.58 m

1er étage

Salle de bains



 superficie : 6.77 m<sup>2</sup>

Longueur : 4.04 m

Largeur : 1.67 m

**Hauteur sous-plafond** 2.58 m  
**Prise(s) électrique(s)** 1  
**Douche et bain** Oui  
**Douche** Cabine  
**Baignoire** Standard  
**WC** Suspendu

**Lavabo** Double  
**Fenêtre** Châssis PVC double vitrage  
volets roulant manuel matière  
pvc oscillo-battants  
**Éclairage** Points lumineux mural  
**Chauffage** Radiateur(s)  
**Sol** Parquet



2ème étage

Chambre 2



 superficie : 11.40 m<sup>2</sup>

Longueur : 3.88 m

Largeur : 3.27 m

**Fenêtre**

Châssis bois double vitrage  
fenêtre de toit

**Éclairage**

Points lumineux mural

**Hauteur sous-plafond**

2.25 m

**Chauffage**

Radiateur(s)

**Type de plafond**

Plafond mansardé

2ème étage

Bureau



 superficie : 11.64 m<sup>2</sup>

Longueur : 3.89 m

Largeur : 3.30 m

**Fenêtre**

Châssis bois double vitrage  
fenêtre de toit

**Chauffage**

Radiateur(s)

**Sol**

Parquet

**Escalier**

**Type de plafond**

Plafond mansardé

Matériaux bois

**Hauteur sous-plafond**

2.25 m

Droit

**Éclairage**

Points lumineux au plafond



Sous-sol

Cave



 superficie : 11.41 m<sup>2</sup>

Longueur : 4.29 m

Largeur : 2.65 m

Sol

Béton

Hauteur sous-plafond

1.9 m

Éclairage

Points lumineux au plafond

## Autres

### REZ-DE-CHAUSSÉE - ESCALIER 1

 superficie : 1.24 m<sup>2</sup>      Longueur : 1.51 m      Largeur : 0.82 m

#### Escalier

Matériaux carrelages

Type droit

#### Éclairage

Points lumineux au plafond

### 1ER ÉTAGE - ESCALIER 2

 superficie : 7.46 m<sup>2</sup>      Longueur : 4.18 m      Largeur : 1.85 m

#### Éclairage

Points lumineux mural

#### Escalier

Matériaux bois

Type droit

### SOUS-SOL - ESCALIER

 superficie : 2.25 m<sup>2</sup>      Longueur : 2.50 m      Largeur : 0.90 m

#### Escalier

Matériaux carrelages

Type droit

#### Éclairage

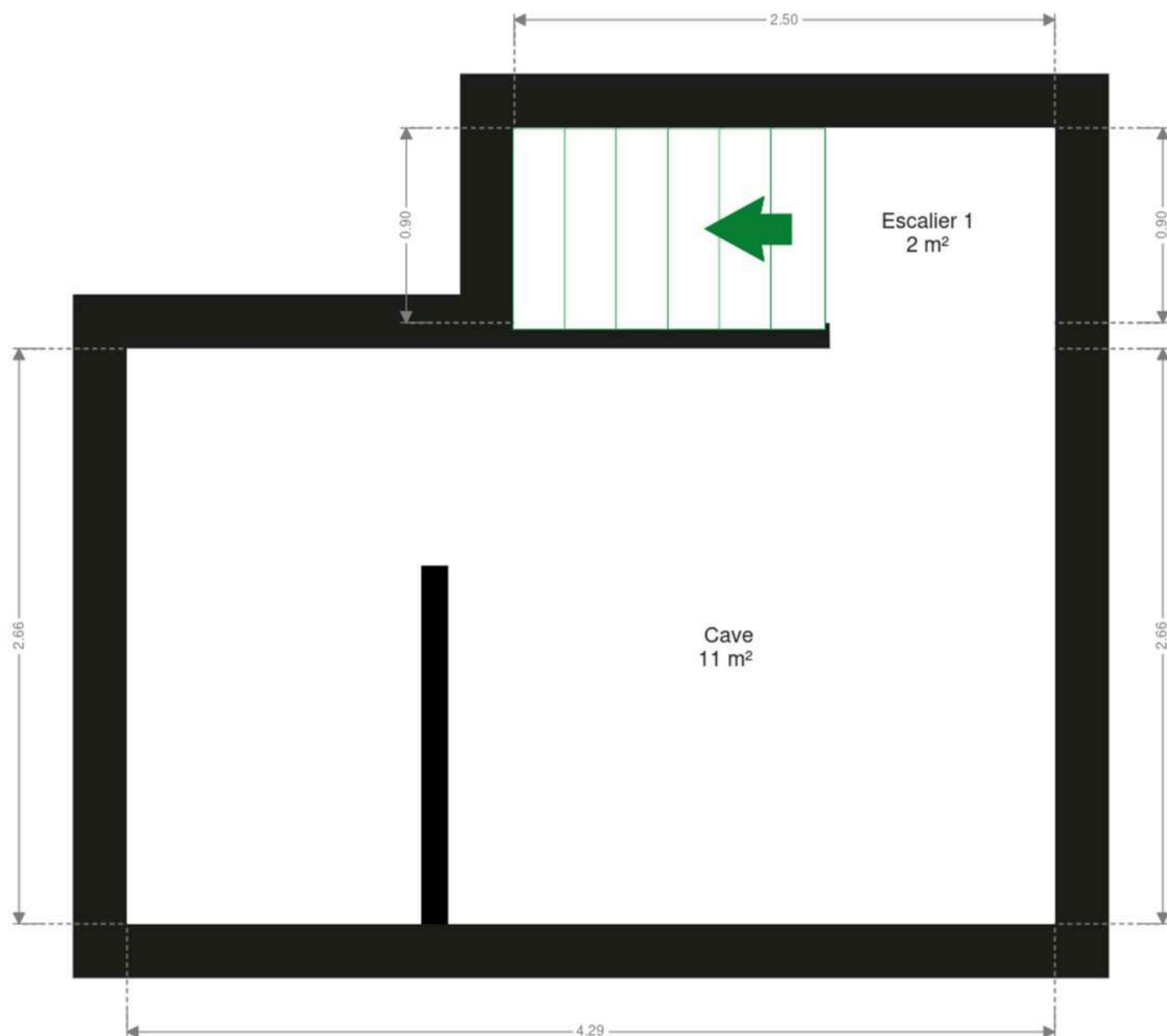
Points lumineux au plafond



## RÉCAPITULATIF DES MÉTRÉS

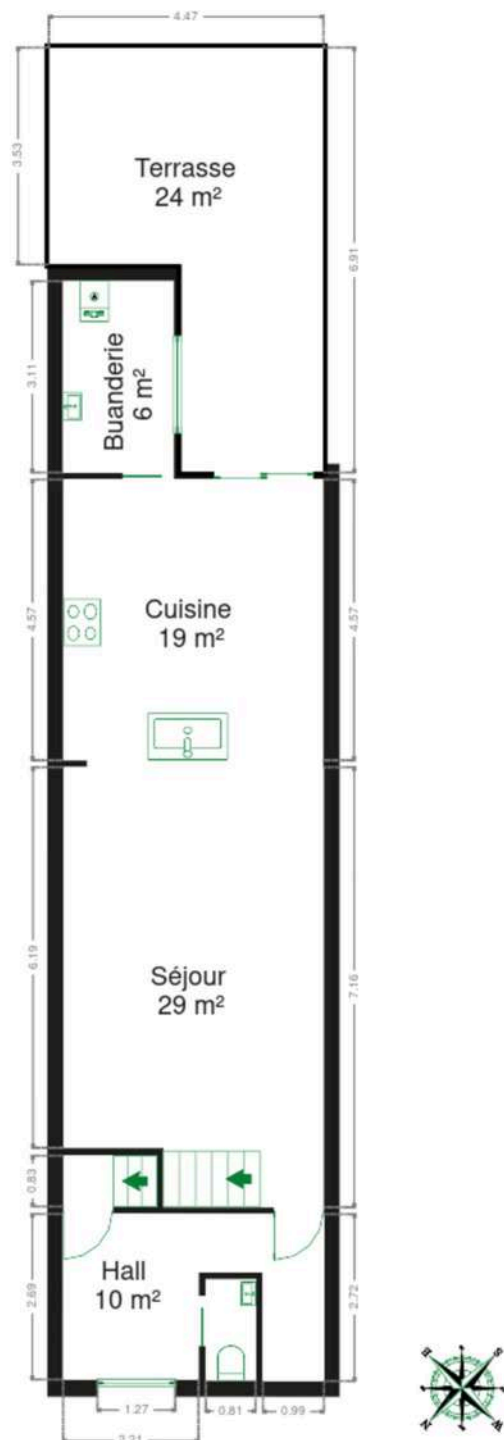
Rez-de-chaussée	Longueur	Largeur	Superficie
Séjour	7.15 m	4.22 m	28.69 m <sup>2</sup>
Cuisine	4.56 m	4.22 m	19.30 m <sup>2</sup>
Wc	1.64 m	0.80 m	1.32 m <sup>2</sup>
Buanderie	3.11 m	1.80 m	5.60 m <sup>2</sup>
Escalier 1	1.51 m	0.82 m	1.24 m <sup>2</sup>
Hall	4.24 m	2.71 m	9.61 m <sup>2</sup>
1er étage	Longueur	Largeur	Superficie
Chambre 1	4.23 m	3.26 m	13.81 m <sup>2</sup>
Salle de bains	4.04 m	1.67 m	6.77 m <sup>2</sup>
Escalier 2	4.18 m	1.85 m	7.46 m <sup>2</sup>
2ème étage	Longueur	Largeur	Superficie
Chambre 2	3.88 m	3.27 m	11.40 m <sup>2</sup>
Bureau	3.89 m	3.30 m	11.64 m <sup>2</sup>
Sous-sol	Longueur	Largeur	Superficie
Cave	4.29 m	2.65 m	11.41 m <sup>2</sup>
Escalier	2.50 m	0.90 m	2.25 m <sup>2</sup>
<b>Total</b>			<b>130.5 m<sup>2</sup></b>

Plan - Sous-sol

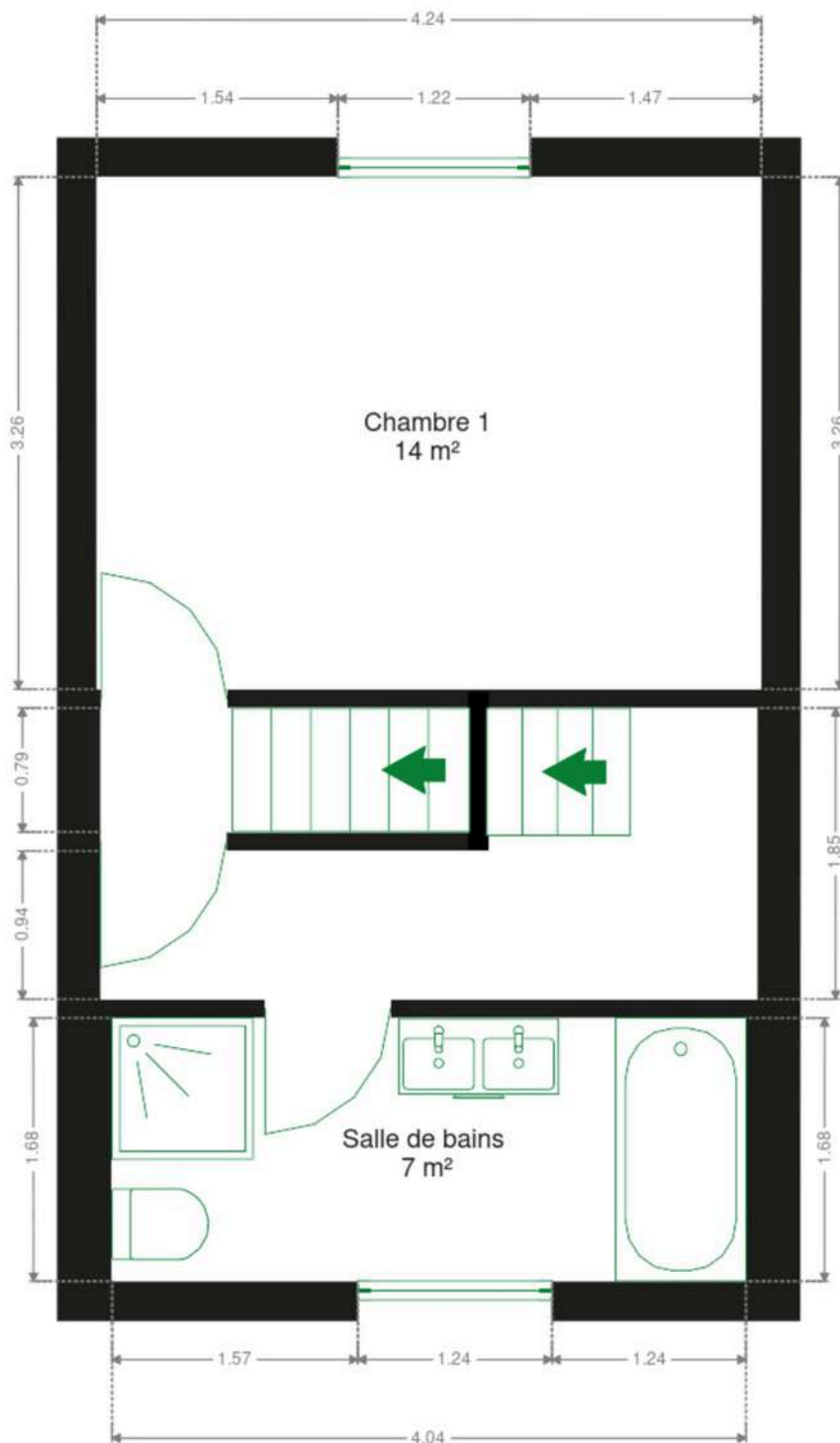




Plan - Rez-de-chaussée

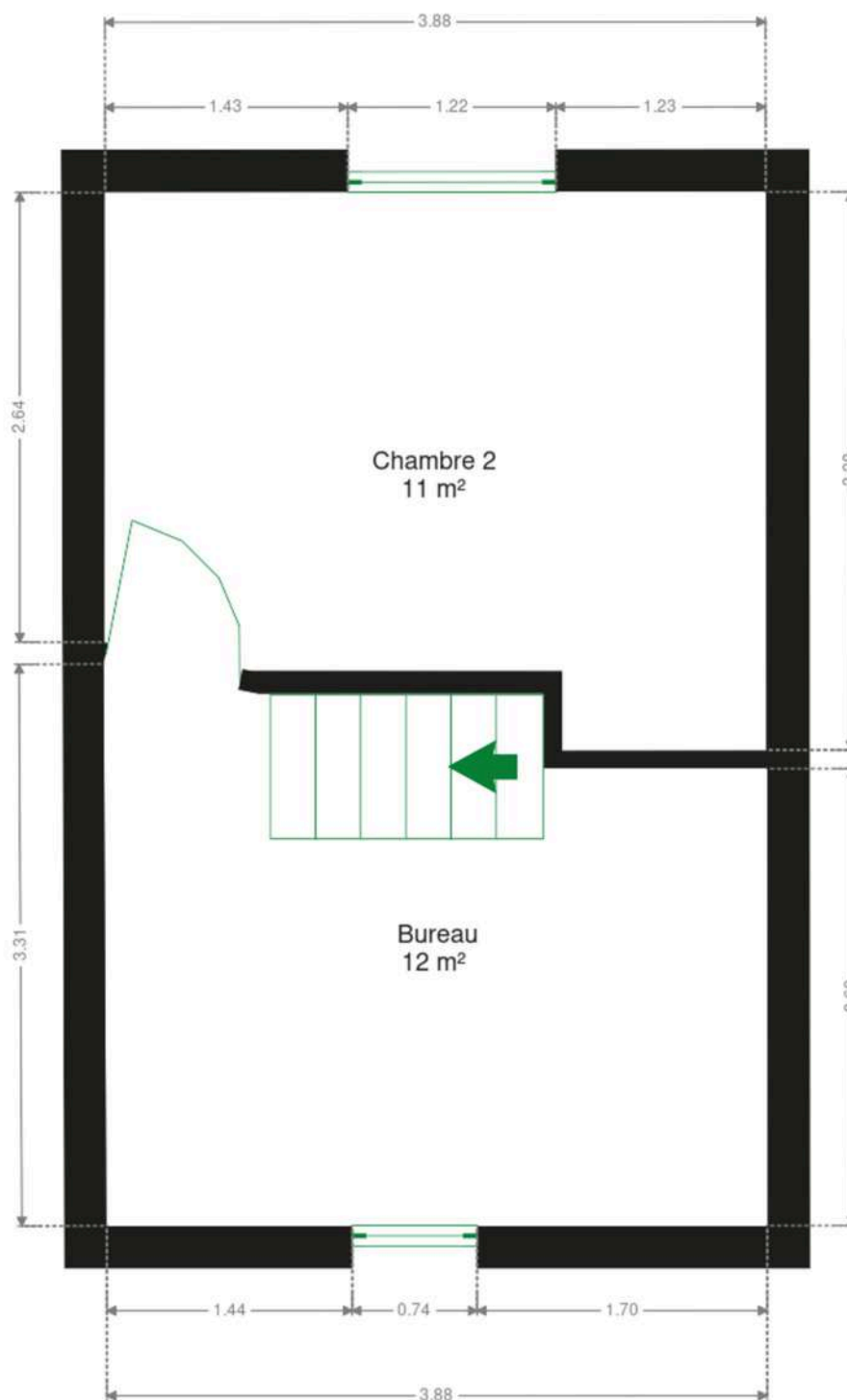


Plan - 1er étage





Plan - 2ème étage



## Extérieur





## Extérieur

---



## Technique

**Couverture** Tuiles terre cuite

**Matériaux façade** Brique

### Châssis

Matière pvc  
Volets électrique manuel roulant  
Double vitrage

### Chauffage

Type central  
Nature gaz  
Radiateur(s)  
À condensation à ventouse  
Bulex



## Description détaillée de l'environnement

### MOBILITÉ

Arrêt de bus	400
Accès ferroviaire	2100
Accès autoroutier	1700
JOLIMONT Saint-Alexandre	422 m
La Louvière - Industrielle	1708 m
La Louvière-Sud	2061 m

### ÉCOLES

Ecole Fondamentale Communale de Jolimont	298 m
Ecole Communale Maternelle / Primaire	621 m
Ecole fondamentale Sainte-Marie	659 m



### POINTS D'INTÉRÊTS

Hôpital	523 m
CHU Tivoli	
Magasin de vêtements	1277 m
Etam Lingerie	
Médecin	1321 m
ALAIN AFFLELOU La Louvière	
Magasin de meubles	1377 m
Brico Plan-it	
Concessionnaire	1445 m
Fast Car Suzuki, Isuzu et Kgm à La Louvière	
Hébergement	1475 m
B&B Comme chez soi	
Magasin	1528 m
King Jouet La Louvière	
Restaurant	1565 m
Céma Passion	



## Plan situation



🏠 L'Avenir Immobilier  
📍 Place Roger Desaise 5, 6032  
Mont-sur-Marchienne  
✉ info@avenir-immobilier.be  
☎ +32 71 22 11 41  
📄 N° IPI : 103 381

👤 L'Avenir Immobilier  
✉ info@avenir-immobilier.be  
☎ +32 71 22 11 41  
☎ +32 71 22 11 41  
L'Avenir Immobilier